

# 防水データロガー

本格派!

「確かな品質！」  
にこだわった

温度・湿度・衝撃の電子記録計



- ◆ 水の中に落としても大丈夫な防水構造(特許出願中)を、今まで不可能と思われていた湿度タイプでも実現しました。
- ◆ 国際標準規格のNFC通信規格なので、航空機に搭載することが可能です。

## 温度・湿度データロガー



低温物流の温度記録 / 倉庫やハウスの温湿度管理に

## 衝撃データロガー



何時何分に、落下・衝突があったことが分かります!

輸送時の衝撃測定に(食品/薬品/精密機械/材料/部品/等)

リーダに近づけるだけで、設定・測定・記録・確認ができます。

“PaSoRi”でも。



“FeliCa”ポートPCでも。



スマホ・タブレットでも。



NFC通信リーダは、弊社から“PaSoRi” RC-S380/Sを、定価3,800円で、お求めいただけます。

NFC通信 ……

NFCとは、「ニア・フィールド・コミュニケーション」の略で、海外でも使用できる国際標準通信規格です。日本国内で電子マネーとして使用されているFeliCa規格の“SuiCa”や“Edy”も同じ規格です。

**ソフトウェア** データのグラフ表示やレポート作成できるソフトウェアは、無償でダウンロードできます。

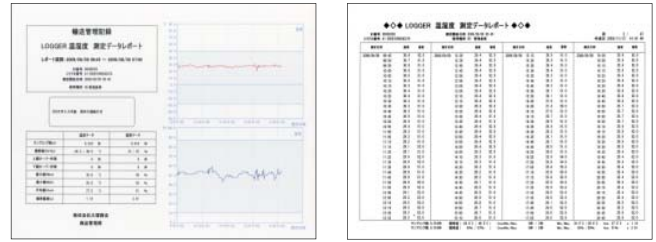
**グラフ表示画面**

ロガーをリーダー部に近づけるだけで自動的にデータを読み込みます。画面には推移グラフの他、最大値・最小値・平均値なども表示できます。



**記録証明レポート**

測定データはレポート形式でプリントアウトができます。またCSV形式でもデータ保存できるので、オリジナルのレポート作成も可能です。



**★スマートフォン・タブレット端末用アプリケーションについては**

Google Play から「WATCH LOGGER」で検索願います。

測定日時	温度	湿度
2010/09/15 16:00	28.7	55.0
2010/09/15 16:16	30.2	52.0
2010/09/15 16:17	31.0	51.0
2010/09/15 16:18	31.9	50.0

測定日時	衝撃(X)	(Y)	(Z)
2010/09/15 16:08	3	14	3
16:08	2	-5	3
2010/09/15 16:08	42	30	-16
16:12	9	15	-11

★条件設定画面にて温度・湿度・衝撃の下限値や上限値を設定する事により、異常データを赤字で表示します。

**仕様概要** 輸送・保管中の一貫した温度変化や衝撃の発生を簡単・手軽に「見える化」します。

機種名	KT-155F	KT-255F	KT-195F	KT-295F
外観				
測定対象	温度	温度/湿度	衝撃/温度	衝撃/温度/湿度
測定範囲	温度	-40℃~80℃	-40℃~80℃	-40℃~80℃
	湿度	-	5%~95%	5%~95%
	衝撃	-	-	±5G~±75G
分解能	温度	0.1℃	0.1℃	0.1℃
	湿度	-	1%	-
	衝撃	-	-	1G
精度	温度	±0.3℃	±0.3℃	±0.3℃
	湿度	-	±5%	-
	衝撃	-	-	±15%
記録容量	温度	16,000件	16,000件	14,000件
	湿度	-	16,000件	-
	衝撃	-	-	XYZ各軸2,000件
記録間隔	1分~255分間隔(衝撃は、感知したつど記録をとります)			
記録期間の計算例(記録間隔が10分の場合)	111日	111日	約97日(衝撃は除く)	約97日(衝撃は除く)
電池	型番	CR2477		CR2477
	寿命	2年		60日
防水構造	IP67	IP67性能フィルターを採用	IP67	IP67性能フィルターを採用
外形寸法	90(W)×34(H)×15(D)mm			
重量	約45g			
対応リーダー	NFC通信(USB接続リーダー「PaSoRi」・「FeliCa」ポート内蔵PC・「FeliCa」搭載スマートフォンおよびタブレット端末)			

● 温度精度範囲 ±0.3℃(-10℃~+50℃) ±0.5℃(-40℃~-10℃/+50℃~+80℃) ● 電池寿命時間については、使用環境によって変動する場合がありますので、目安としてご利用願います。  
 ● WATCH LOGGER(ウォッチロガー)は、株式会社藤田電機製作所の登録商標です。● FeliCaおよびPaSoRi(パソリ)はソニー株式会社の登録商標です。● AndroidOS 4.03以上 ● NFC-F搭載 ● Bluetooth Ver.2.1以上  
 ● Wi-Fi & アクセシブポイントまたは3G搭載 ● ディスプレイ解像度がHD(1280\*720)またはFULL HD(1920\*1080) ● PaSoRi 対象機種はソニー株式会社の純正品、RC-S360/S、RC-S380/Sとなります。● 推奨パソコン動作環境 OS: Windows 7/8、CPU: Pentium 2.00MHz以上、左記に加えて、CD-ROM(外付可)、USBポートを備えていること。  
 ● カタログ掲載商品の仕様および外観は、改良のため予告なく変更することがありますので、あらかじめご了承ください。● カタログと実際の商品の色は、印刷の関係で多少異なる場合があります。