

flower口ガー

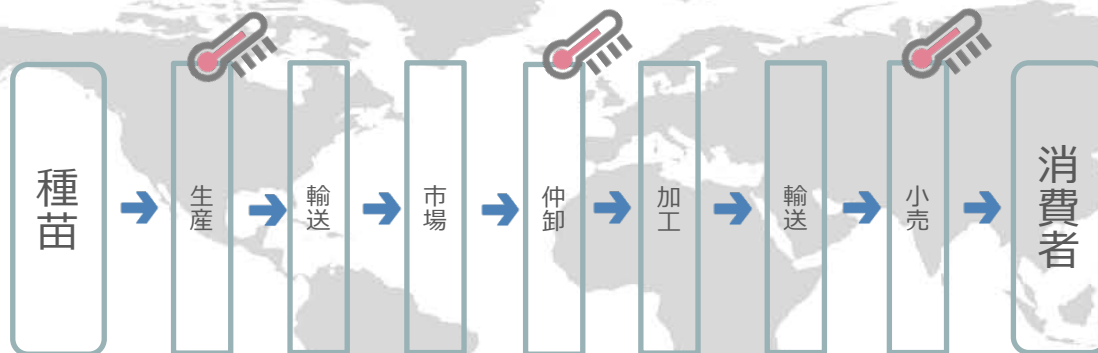
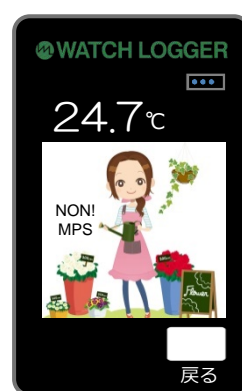
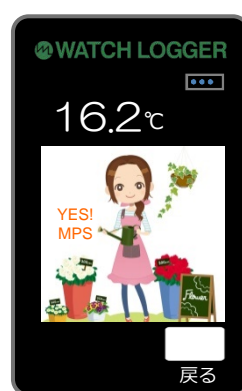
- KT-155F(細型)
- KT-165F(小型)
- KT-175F(薄型)



花き産業総合認証MPSで保証された花きは、顧客満足度をさらにUPします。



温度ロガー KT-165F
標準価格 7,800円(税抜)



ポイント1 機能を凝縮した小さなサイズなので、輸送保管業務の邪魔になりません。

- IP67の防水構造ですので、ロガーが汚れても、清拭・除菌して、常に清潔に使用できます。



ポイント2 5色のカラーパネルは、色による識別管理を実現します。

- サンプルの色・ケースの色・据付場所の色・グラフの色などで、業務の見える化を実現します。



ポイント3 国際標準のNFC通信なので、IOT時代のロガーとして活躍します。

- データは、ワンタッチでGPS情報を添えてメール送信やFTP送信できます。



■使用方法

測定したい場所に置くだけで記録し、リーダにかざすだけでデータの読み込みができます。

専用のソフトウェアで測定条件を設定し測定したいところにロガーを置くだけで温度・湿度を、測定記録します。

測定条件設定からデータの読み込みまで“簡単操作”にこだわっています。

<記録期間の目安>

10分周期で、16,000件の場合約111日間記録できます。

STEP 1
温度を測定

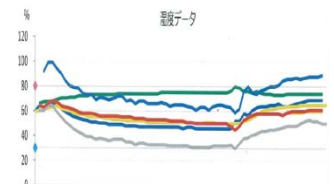


取付ベルト設置例

STEP 2
簡単・かざすだけ



STEP 3
データを収集して管理



ロガーのパネル色に合わせたグラフ表示

■ソフトウェア

データのグラフ表示やレポート作成できるソフトウェアは、無償でダウンロードできます。

開始停止・周期などの設定画面

条件設定画面にて、温度・湿度の下限値や上限値を設定することにより、異常データを判定できます。



記録データ表示画面

リーダにロガーを置くだけで自動的にデータを読み込みます。画面にはグラフ・最大値・最小値・平均値を切替えて表示します。

【グラフ表示形式】



【データ表示形式】



記録証明レポートを発行

データは、レポート形式でプリントアウトができます。またCSV形式やPDF形式でデータ保存できます。

◆◆◆ LOGGER 温湿度 測定データ

測定日時	温度	湿度	測定日時	温度	湿度
2013/05/31 09:58	22.5	49.0	2013/05/31 10:31	23.0	50.0
09:59	22.4	50.0	10:32	23.0	50.0
10:00	22.4	51.0	10:33	23.0	50.0
10:01	22.5	51.0	10:34	23.0	50.0
10:02	22.5	52.0	10:35	23.0	50.0
10:03	22.5	52.0	10:36	23.0	50.0
10:04	22.6	52.0	10:37	23.0	50.0
10:05	22.6	52.0	10:38	23.0	50.0
10:06	22.6	52.0	10:39	23.0	50.0

■仕様概要

型番	KT-155F	KT-165F	KT-175F
デザイン			
通信方式	NFC(FeLiCa)	NFC(FeLiCa)	NFC(FeLiCa)
温度	測定範囲	-40~+80℃	-40~+80℃
	測定精度	±0.3℃(-10~+50℃) ±0.5℃(上記外側範囲)	±0.3℃(-10~+50℃) ±0.5℃(上記外側範囲)
	分解能	0.1℃	0.1℃
	測定周期	1~255分	1~255分
	データ数	16,000件	16,000件
電池	CR2477	CR2025	CR2430
電池寿命	3年	9ヵ月	1年
防水	IP67	IP67	IP67
記録モード	記録容量で終了 ロールオーバー	記録容量で終了 ロールオーバー	記録容量で終了 ロールオーバー
本体サイズ	W90×H34×D15mm	W34×H54×D10mm	W90×H55×D7.7mm
重量	50g	18g	40g
リーダ	PaSoRi(RC-S380/S)	PaSoRi(RC-S380/S)	PaSoRi(RC-S380/S)
固定アダプタ	AT-150S	AT-100	AT-077
標準価格	9,800円	7,800円(5台セットの場合、6,800円/台)	7,800円

※1 ●0℃以下の測定時に、ロガー本体に衝撃がかかる場合ロガー本体が破損することがあります。 ●電池寿命は、電池のばらつきなどから、その数値を保証するものではなく、あくまで目安としてご利用願います。 ●電池残量マークも、あくまで目安であり長時間連続記録の運用や再測定が不可能な運用の場合は、必ず新しい電池をご利用願います。 ●本ロガーの動作結果によって生じたいかなる損害に対しても、弊社が責任を負わないことを、あらかじめご了承願います。

●推奨パソコン動作環境 OS:Windows7/8/10 CPU:Pentium200MHz以上 ディスプレイ解像度:1280×720または1920×1080 USBおよびCD-ROM(外付可) ●使用できるスマホ・タブレットのOSは、Android Ver4.03以上 ●温度の精度は、±0.3℃(-10~+50度)±0.5℃(-40~+10℃/+50~+87.5℃) ●電池寿命は、使用環境によって変動しますので、目安としてご利用願います。 ●WATCHLOGGER(ウォッチロガー)は、株式会社藤田電機製作所の登録商標です。 ●PaSoRi(パソリ)は、ソニー株式会社の登録商標です。 ●カタログ掲載商品の仕様および外観は、改良のため予告なく変更することがありますので、あらかじめご了承ください。 ●カタログと実際の商品の色は、印刷の関係で多少異なる場合があります。



株式会社藤田電機製作所
〒259-1132 神奈川県伊勢原市桜台2丁目28番1号
TEL:0463-95-1221(代) FAX:0463-95-1225

お問合せは